

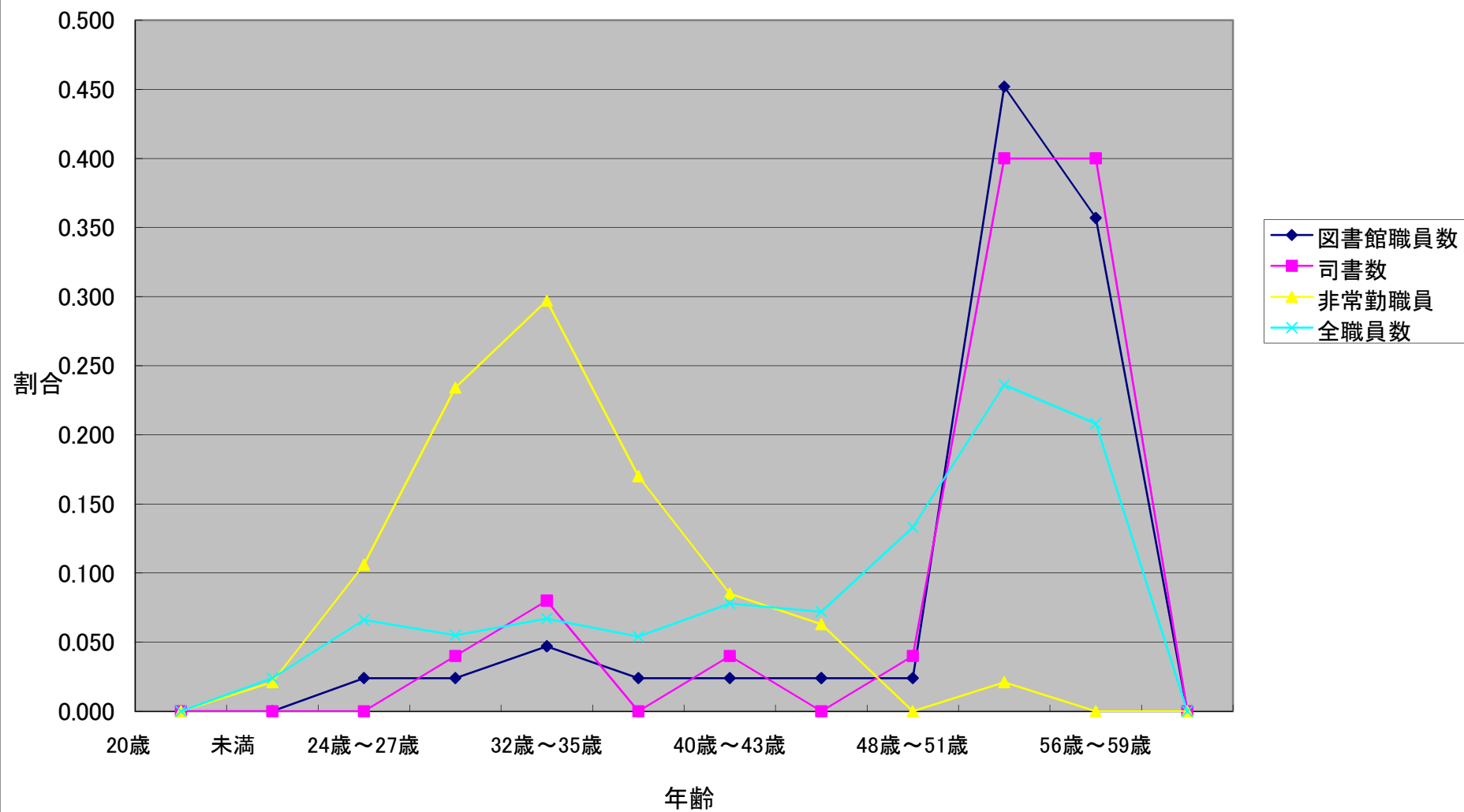
北摂七市図書館数等調査

平成18年8月31日現在

年度	図書館数 (館・室)	蔵書数(全館)		貸出数(全館)		正規職員 数()内 司書数	非常勤・ 再任用職 員数()内 司書数	アルバイト 人数 ⑧÷⑤	⑤アルバ イト一日 の賃金	⑥人件費 (円)	⑦人件費 非常勤・再任用 職員の報酬 (円)	⑧アルバイト 賃金 (円)	資料費内訳				⑩資料費計 (円)
		①図書 (冊)	②AV資料 (点)	③図書 (含む雑誌) (冊)	④AV資料 (点)								⑨図書 (円)	AV (円)	新聞・雑誌 (円)	その他 (円)	
											(人)	(人)	(人日)	(円)	(円)	(円)	(円)
吹田市	17 6館1分室	666,113	42,502	1,904,449	200,848	62(57)	23(23)	2,748	6,180	517,874,751	69,912,283	16,986,189	70,654,835	6,571,322	9,366,017	2,354,723	88,946,897
	18 6館1分室					63(57)	23(23)	2,998	6,180	533,039,000	72,549,000	18,530,000	70,773,000	6,576,000	9,194,832	1,667,600	88,211,432
豊中市	17 9館3分室	999,375	36,329	3,406,347	248,301	78(70)	35(35)	4,327	6,210	634,321,781	90,363,770	26,871,928	67,583,085	2,021,532	13,577,053	1,241,715	84,423,385
	18 9館3分室					76(68)	35(35)	4,102	6,210	648,482,000	89,602,000	25,473,000	70,902,000	17,885,360	AVに含む	AVに含む	88,787,360
箕面市	17 6館	623,124	8,715	1,281,807	0	30(17)	12(8)	988	5,850	250,443,811	41,894,928	5,782,890	39,235,815	1,166,181	5,795,315	438,902	46,636,213
	18 6館					27(18)	12(8)	1,228	5,850	222,966,518	44,551,112	7,187,700	38,692,000	800,000	5,845,000	406,000	45,743,000
池田市	17 2館	279,149	1,719	437,078	貸出不可	12(7)	1(0)	2,357	7,000	105,331,434	3,333,522	16,504,700	16,173,115	927,270	3,079,613	追録等新聞雑誌に含む	20,179,998
	18 2館					13(7)	1(0)	—	—	翌年度決算で確定	翌年度決算で確定	翌年度決算で確定	18,160,000	1,000,000	3,080,000	追録等新聞雑誌に含む	22,240,000
茨木市	17 5館7分室	1,276,072	66,202	3,427,254	463,502	36(25)	3(1)	10,226	司書6500	263,569,003	9,033,120	66,469,900	91,164,894	8,145,762	9,754,970	1,429,895	110,495,521
	18 5館7分室					35(24)	2(2)	10,381	司書6500	225,469,080	5,749,920	67,474,000	90,921,000	8,157,000	10,398,000	1,263,000	110,739,000
高槻市	17 5館	1,192,808	51,906	2,474,159	321,797	46(22)	41(41)	4,853	6,075	456,426,100	106,464,554	29,487,741	120,924,551	9,641,748	11,426,462	850,761	142,843,522
	18 5館					43(22)	44(44)	4,920	6,075	436,638,000	112,515,000	29,892,000	112,969,000	9,629,000	12,287,000	710,000	135,595,000
摂津市	17 2館	193,359	2,735	354,063	0	7(1)	8(5)	0	—	66,684,247	19,318,943	0	13,381,546	305,607	2,257,576	0	15,944,729
	18 2館					6(1)	10(5)	379	5,700	70,327,000	21,993,000	2,164,000	13,618,000	400,000	2,100,000	0	16,118,000

注. 摂津市鳥飼図書センターは、17年度 職員6人(内 司書4人)、18年度 職員4人(内 司書4人)を、委託。

年齢別職員構成



図書館構想と実績について
ブロック別人口・登録者数

平成19年3月末現在

	ブロック別	人口(人)	登録者数	登録率(%) 登録者数/人口	基本方針(案)
1	北部地区 A (天神山)地区 F (安岡寺)地区	64,728	18,267	28%	天神山図書館 安岡寺
2	西部地区 B (小寺池)地区	56,505	18,376	33%	小寺池図書館
3	中央地区 C (中央)地区	60,591	16,179	27%	中央図書館
4	南東部地区 G (天王)地区 H (辻子)地区	67,192	14,528	22%	天王町 辻子
5	南部地区 I (玉川)地区	12,608	3,694	29%	玉川(芝生図書館)
6	東部地区 J (上牧)地区	12,393	2,449	20%	上牧
7	北西部地区 D (氷室)地区 E (上土室地区)	50,988	17,510	34%	氷室 上土室(阿武山図書館)
8	市街地の空白地	33,867	8,286	24%	
合 計		358,872	99,289	28%	

※世帯数が10世帯以下の町会人口は未算入

不明資料点数

年度	中央	天神山	BM	家庭地域	小寺池	芝生	阿武山	合計
平成12年度	6,223	915	209		2,367	—	—	9,714
平成13年度	6,116	1,022	352		2,847	—	—	10,337
平成14年度	6,226	1,010	405		2,279	—	—	9,920
平成15年度	5,017	997	458		2,532	—	—	9,004
平成16年度	3,932	1,472	147		2,853	99	—	8,503
平成17年度	3,323	1,060	83	20	1,385	71	48	5,990
平成18年度	3,270	1,043	78	19	1,365	68	47	5,890
うち児童	145	197	36	16	52	11	3	460

(平成17年12月1日現在)

(平成18年12月1日現在)

図書館構想と実績について

移動図書館ステーション別貸出冊数(天神山図書館)

平成18年度

番号	ステーション名	貸出冊数	番号	ステーション名	貸出冊数
	天神山図書館内処理	677	14	南平台埋文調査センター	1,040
1	安岡寺町たんぼぼ児童遊園前	2,786	15	五領小学校	6,077
2	今城塚公民館	799	16	柱本小学校	5,244
3	檜田支所	1,538	17	原公民館	813
4	川久保バス停前	93	18	東上牧二丁目つばき公園	7,341
5	赤大路コミュニティセンター	868	19	府営深沢住宅給水塔横	1,376
6	清水小学校	5,531	20	藤の里公園	4,241
7	下田部団地登町住民センター	1,881	21	松が丘二丁目9番	3,264
8	城南町二丁目かな児童遊園	1,420	22	宮野町サニーハイツ	5,567
9	総持寺団地	927	23	磐手公民館	1,961
10	竹の内コミュニティセンター	3,371	24	川西小学校	4,307
11	玉川橋団地	1,335	25	芝谷町中央公園	499
12	月見台あやめ児童遊園横	204	26	府営高槻城東住宅	897
13	花梨苑やまもも公園	2,012		合 計	66,069